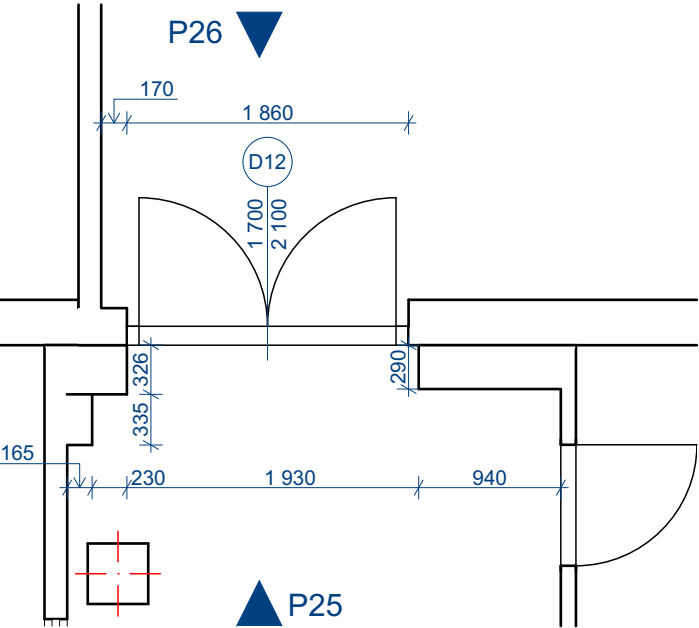
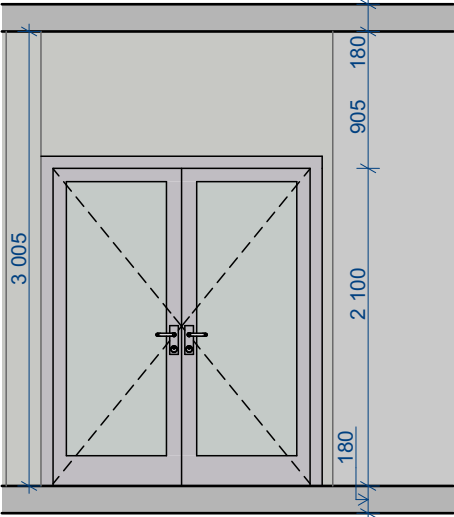


Nový stav - Dveře D12

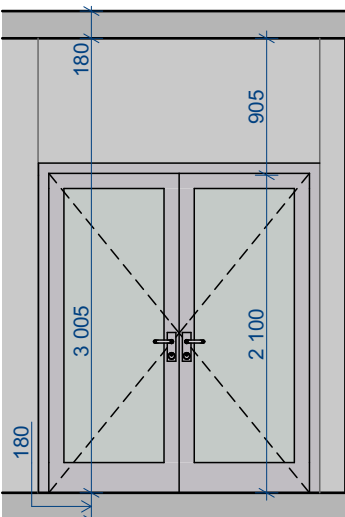
1. NP



D12 1. NP Dveře 12 1:50



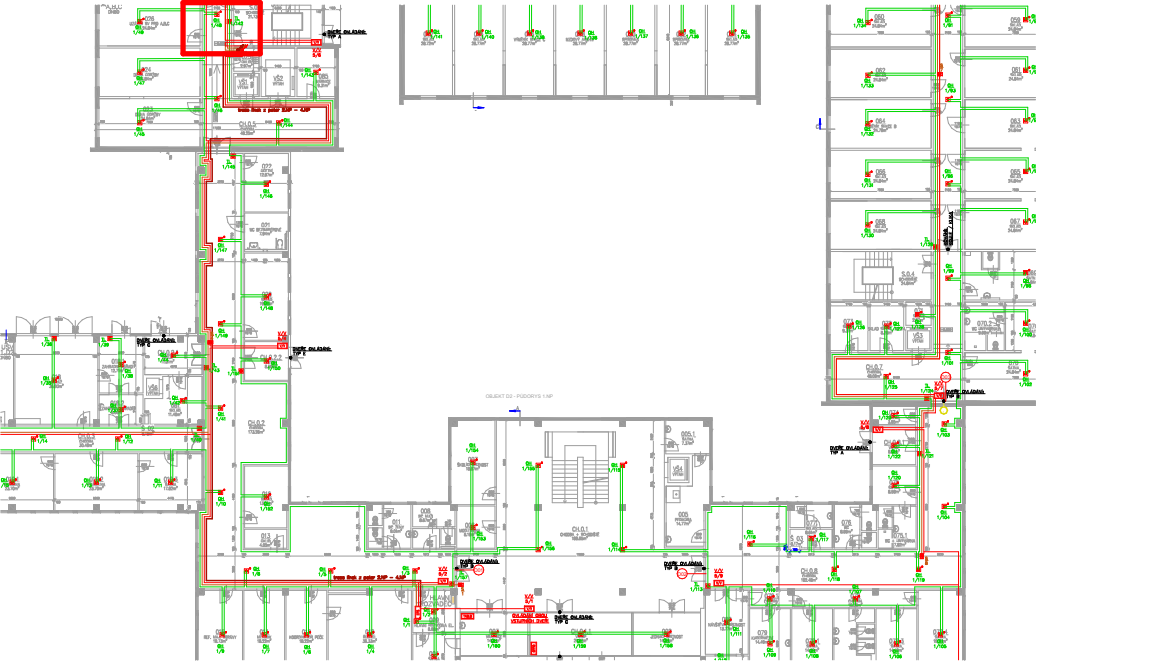
P25 Pohled Dveře D12 1:50

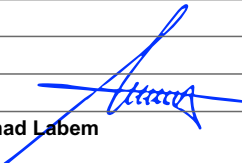




P26 Pohled Dveře D12 1:50

D12

- dveře dvoukřídlé o celkových rozměrech 1700/2100 mm opatřeny samozavíračem, kouřotěsné, napojené na EPS požární odolnost min. 60 minut, koordinace zavírání křídel, prosklené, trvale otevřené = uzavření dveří signálem EPS
- u dveří napojených na EPS - koordinační lišta bude vybavena přídržnými magnety křídel v poloze otevřeno, které uvolní přerušení napájení z EPS pouze v případě požárního poplachu.



ved. ateliéru	Petr Andrejkovič			PRO-DESIGN 2013		
zodp. projektant	Petr Andrejkovič					
vypracoval	Petr Andrejkovič					
investor	Statutární město Ústí nad Labem Velká Hradební 2336/8 400 01 Ústí nad Labem					
místo	k.ú. Ústí nad Labem					
kraj	Ústecký					
			Petr Andrejkovič projektová a inženýrská činnost Masarykova 3502/93b, 400 01 Ústí nad Labem info@pd13.cz, tel. +420 731 459 016			
stupeň	DSP	Výměna chodbových dveří, DS Krásné Březno Rozcestí 798/9			čkait	
datum	04/25					
č. zakázky	2503					
		Vzorový výkres - nový stav			měřítko	č. výkresu
					1:50	D.1.2.13